

Turmuhr als Haupt- und Signaluhr

Archiv Josef Schröer/Kopie Mosel

B. VORTMANN



Turmuhrenfabrik

Gegründet 1851



RECKLINGHAUSEN i.W.

Fernsprecher 516
Telegrammadresse: Turmuhrenfabrik Recklinghausen
Bahnsendungen: Recklinghausen H.-B.
Postcheckkonto Köln Nr. 11242



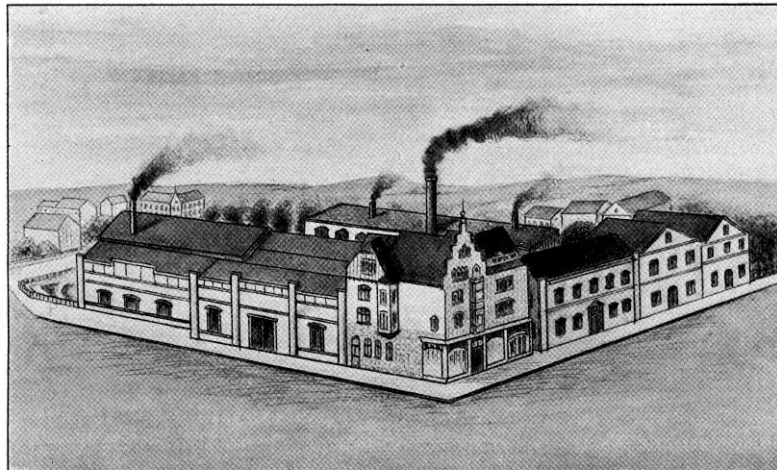
Eigene Kraft- und Lichtenlagen
Mechanische Werkstätte
Schlosserei · Metallgießerei · Dreherei · Radfräseerei
Atelier für Malerei

SPEZIAL-KATALOG ÜBER MECHANISCH UND ELEKTRISCH BETRIEBENE TURMUHREN

Prima Referenzen
:: Solideste Ausführung ::
Bestes Fabrikat



Prämiert auf allen
beschiedten Ausstellungen
Langjährige Garantie



Zwei Haupt- und Signaluhren

B. VORTMANN, RECKLINGHAUSEN i.W.

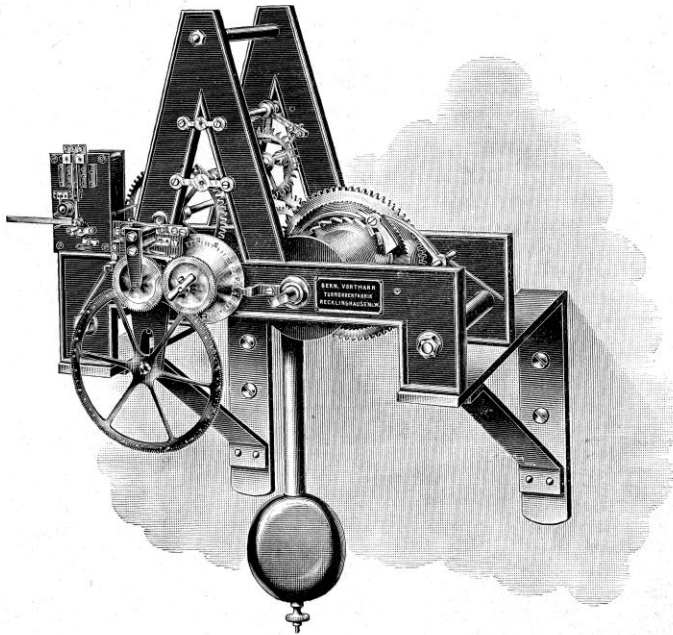


Fig. 33.

Gehwerk mit Stromwechsellkontakt und Signalscheibe.

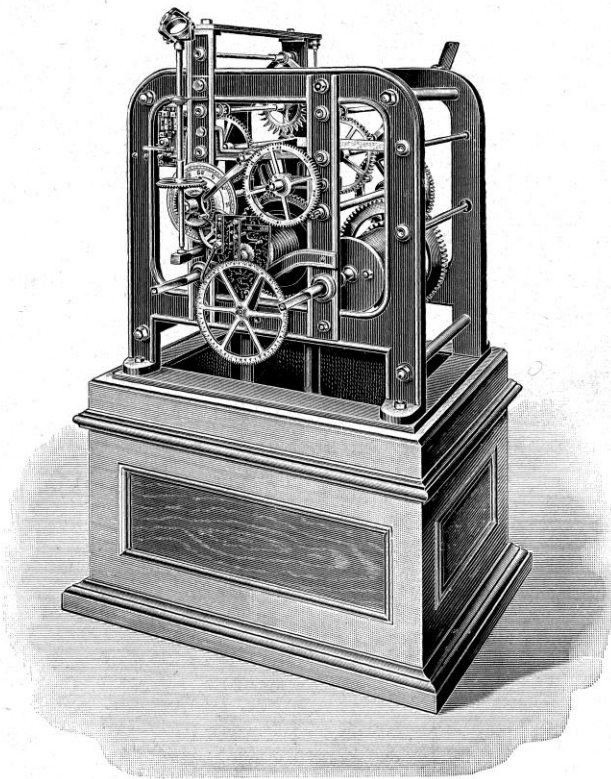


Fig. 34.

Turmuhr die halben und vollen Stunden schlagend, mit Stromwechsellkontakt und Signalscheibe.

Signaluhren.

Außer zur Zeitangabe werden die Uhren auch zu Signalabgaben benutzt. Diese haben besonders für Lehranstalten und Fabriken den Vorteil immerwährender Pünktlichkeit. Das Signalwerk steht in inniger Verbindung mit der Uhr und markiert automatisch an gewünschten Stellen den Beginn und Schluß der Arbeits- und Schulzeit. Die Dauer des Signals kann nach Belieben eingestellt werden. Die Signalscheibe hat Stundeneinteilung mit entsprechenden Zeitabschnitten. In dem Moment wo ein Läuten stattfinden soll, wird das betr. Gewindeloch mit einem Schraubchen versehen, welches den Kontakt herbeiführt und so das Läuten bewirkt. Durch einen Schalter kann man für Sonntags und Ferien die Läutewerke ausschalten. Dieses kann sonntäglich automatisch erfolgen. Die Signalapparate können für 15, 10, 5, $2\frac{1}{2}$ und 2 minutliche Verstellbarkeit eingerichtet werden.

Die Läutewerke haben einen der Anzahl derselben entsprechenden Widerstand, was für die Batterie vorteilhaft ist und ein sicheres Funktionieren der Anlage bedingt.

Die Signalapparate werden in Hänge- und Standuhren gebaut, können auch an jede Turmuhr angeschlossen werden.

